

Installation des ifap praxisCENTER

Inhaltsverzeichnis

1	Einzelplatz Installation.....	2
2	Installation des Servers.....	7
3	Installation eines Arbeitsplatzes mit ifap praxisCENTER.....	13
4	ifap praxisCENTER auf Hausbesuchsmodulechner	13

1 Einzelplatz Installation

Im Folgenden wird die Installation des ifap praxisCENTER am Einzelplatz beschrieben. Starten Sie das Setup für die Installation und beachten Sie die im folgenden beschriebenen Bildschirmangaben.



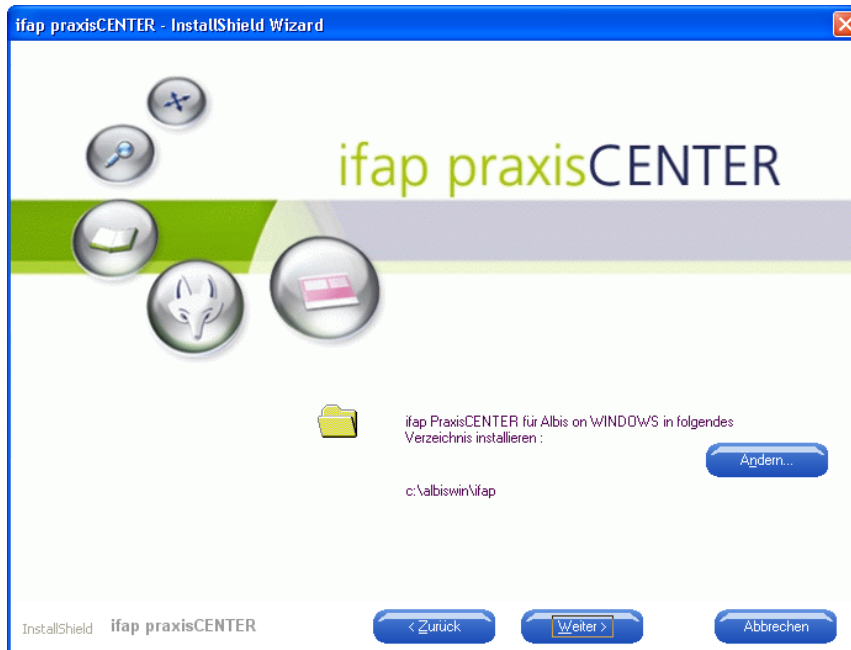
Mit dem Druckknopf Weiter starten Sie die Installation des ifap praxisCENTER. Mit Abbrechen können Sie die Installation abbrechen.



Lesen Sie sich bitte die Lizenzbestimmungen durch und akzeptieren Sie diese, danach mit Weiter bestätigen.

Bitte vervollständigen oder korrigieren Sie die gezeigten Benutzerinformationen, bevor Sie dann mit Weiter fortfahren.

Aktivieren Sie die Option Einzelplatz, bevor Sie mit Weiter zum nächsten Dialog wechseln.



Als Zielverzeichnis wird das zuletzt gestartete ALBIS ifap Verzeichnis angeboten. Wir empfehlen Ihnen, das angebotene Standardverzeichnis zu wählen und dieses nur in Ausnahmefällen zu ändern. Sie können das vorgegebene Zielverzeichnis wählen oder mit Ändern... ein anderes Zielverzeichnis auswählen.

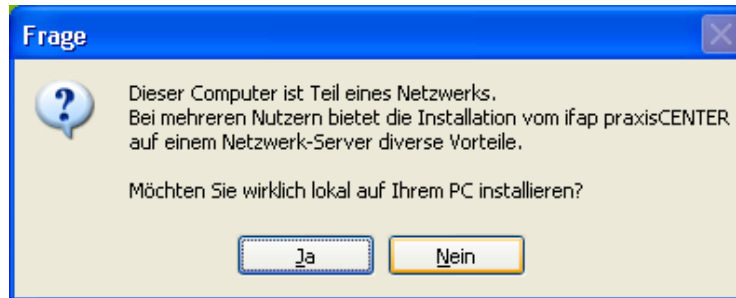
!Wichtiger Hinweis!

Bitte beachten Sie, dass das Zielverzeichnis für alle Arbeitsplätze freigegeben sein muss!

Mit Weiter wird Ihr Zielverzeichnis gespeichert und Sie wechseln zum nächsten Schritt.



Sofern ifap i:fox[®] noch nicht auf Ihrem System installiert ist, erhalten Sie diese Meldung. Mit dem Druckknopf OK setzen Sie die Installation fort.



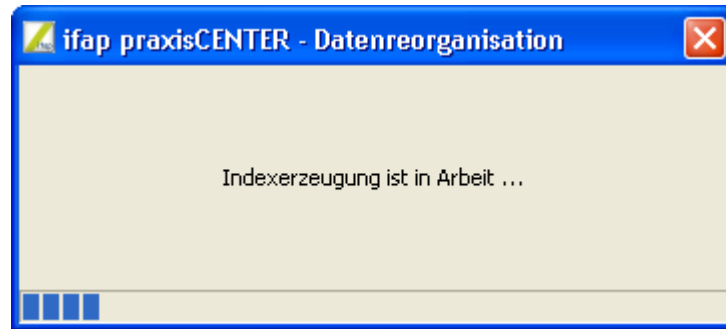
Wenn weitere Computer im Netzwerk vorhanden sind, erscheint eine Sicherheitsabfrage. Mit dem Druckknopf Ja setzen Sie die Installation des ifap praxisCENTER fort. Mit Nein können Sie die Installation abbrechen.



Lesen Sie bitte die Zusammenfassung, der für die Installation vorgenommenen Einstellungen durch und starten Sie den Kopiervorgang mit einem Klick auf Installieren. Mit Abbrechen können Sie die Installation abbrechen.



Warten Sie bitte das Ende des Kopiervorgangs ab...



Warten Sie bitte das Ende der Indexerzeugung ab...



Beenden Sie die Installation des ifap praxisCENTER indem Sie den Druckknopf Fertig stellen wählen.



Nach erfolgreicher Installation des ifap praxisCENTER und des ifap i:fox[®] erhalten Sie folgende Meldung die Sie mit dem Druckknopf OK verlassen.

2 Installation des Servers

Im Folgenden wird die Installation des ifap praxisCENTER auf dem Server beschrieben. Starten Sie das Setup für die Installation und beachten Sie die im folgenden beschriebenen Bildschirmanweisungen. Diese Installation kann auch über einen Arbeitsplatz durchgeführt werden, wenn ein direktes Einspielen am Server nicht möglich ist.



Mit dem Druckknopf Weiter starten Sie die Installation des ifap praxisCENTER. Mit Abbrechen können Sie die Installation abbrechen.



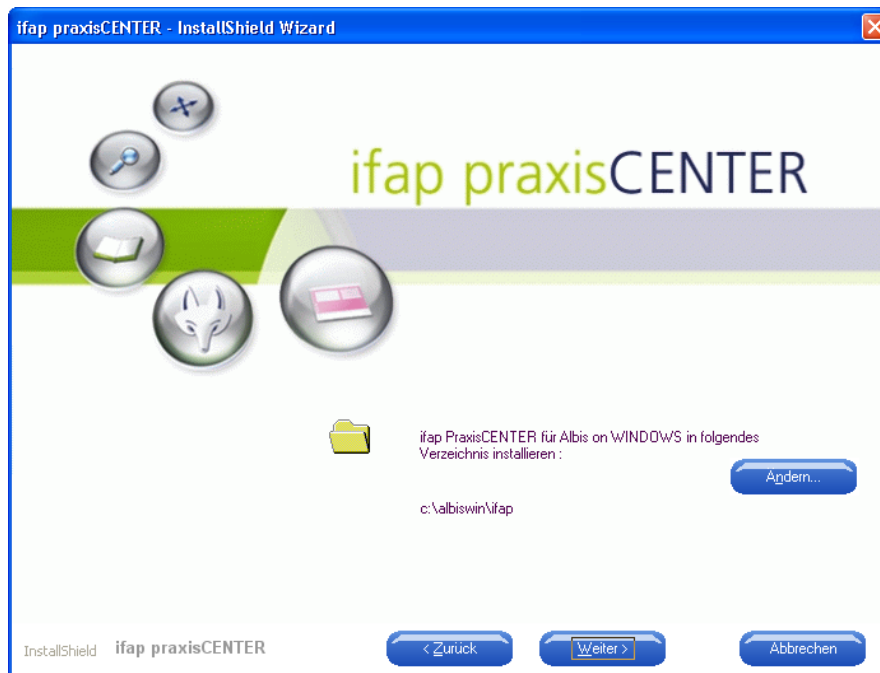
Lesen Sie sich bitte die Lizenzbestimmungen durch und akzeptieren Sie diese, danach mit Weiter bestätigen.



Bitte vervollständigen oder korrigieren Sie die gezeigten Benutzerinformationen, bevor Sie dann mit Weiter fortfahren.



Aktivieren Sie die Option Server und erster Arbeitsplatz bevor Sie mit Weiter zum nächsten Dialog wechseln.



Hinweis Installation am Server

Wird die Installation des Servers und erster Arbeitsplatz direkt am Server durchgeführt, wird als Zielverzeichnis das zuletzt gestartete ALBIS ifap Verzeichnis angeboten. Wir empfehlen Ihnen, das angebotene Standardverzeichnis zu wählen, und dieses nur in Ausnahmefällen zu ändern. Sie können das vorgegebene Zielverzeichnis wählen oder mit Ändern... ein anderes Zielverzeichnis auswählen.

!Wichtiger Hinweis!

Bitte beachten Sie, dass das Zielverzeichnis für alle Arbeitsplätze freigegeben ist.

Mit Weiter wird Ihr Zielverzeichnis gespeichert und Sie wechseln zum nächsten Schritt.



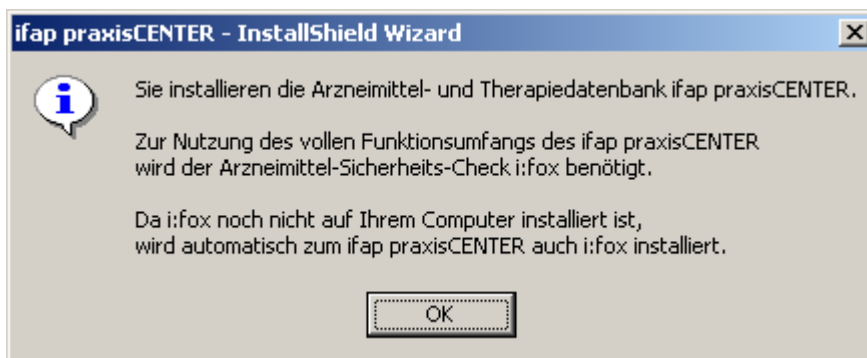
Hinweis Installation über einen Arbeitsplatz

Die Installation des Servers und erster Arbeitsplatz kann auch über einen Arbeitsplatz durchgeführt werden. Als Zielverzeichnis wird das zuletzt gestartete ALBIS ifap Verzeichnis auf dem Server angeboten. Wir empfehlen Ihnen, das angebotene Standardverzeichnis zu wählen, und dieses nur in Ausnahmefällen zu ändern. Sie können das vorgegebene Zielverzeichnis wählen oder mit Ändern... ein anderes Zielverzeichnis auswählen.

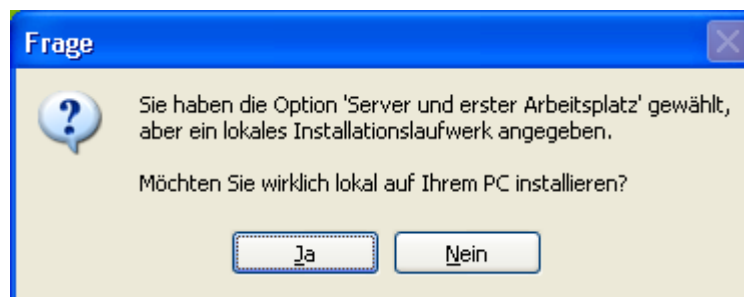
!Wichtiger Hinweis!

Bitte beachten Sie, dass das Zielverzeichnis für alle Arbeitsplätze freigegeben ist.

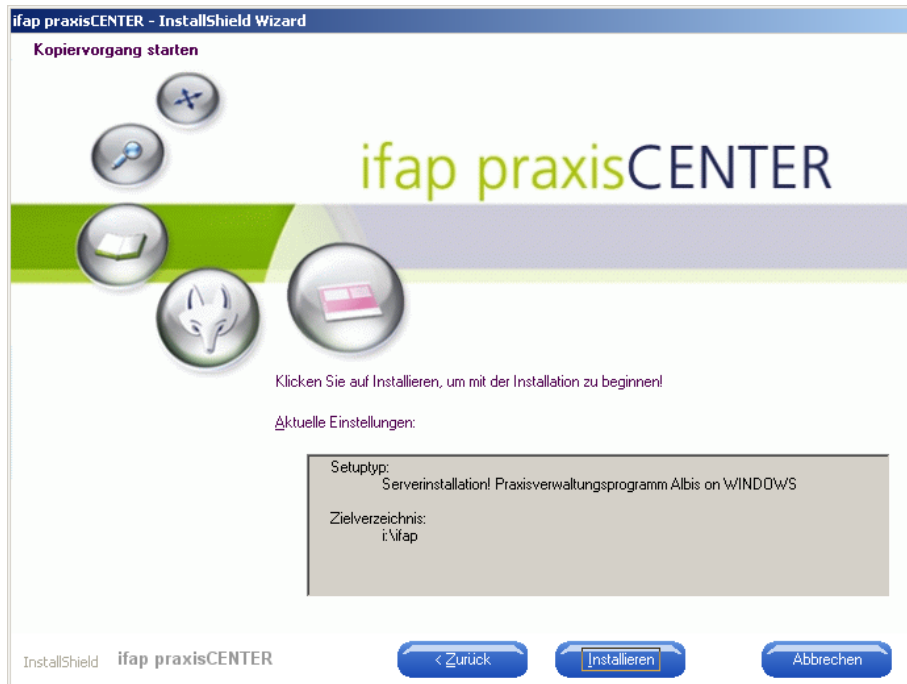
Mit Weiter wird Ihr Zielverzeichnis gespeichert und Sie wechseln zum nächsten Schritt.



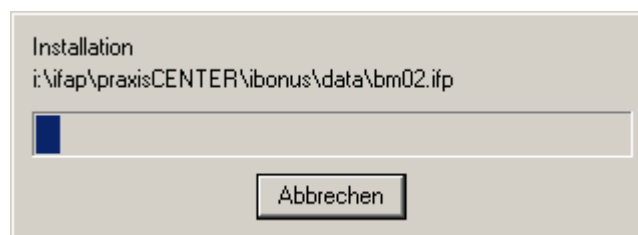
Sofern ifap i:fox[®] noch nicht auf Ihrem System installiert ist, erhalten Sie diese Meldung. Mit dem Druckknopf OK setzen Sie die Installation fort



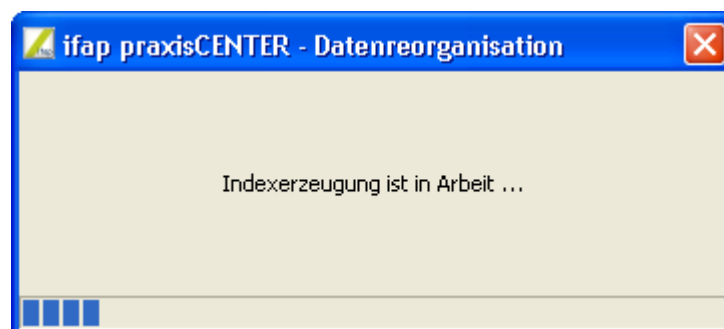
Wird die Installation des Servers und erster Arbeitsplatz direkt am Server durchgeführt, kann die angegebene Meldung angezeigt werden. Mit dem Druckknopf Ja setzen Sie die Installation des ifap praxisCENTER fort. Mit Nein können Sie die Installation abbrechen.



Lesen Sie bitte die Zusammenfassung der für die Installation vorgenommenen Einstellungen durch und starten Sie den Kopiervorgang mit einem Klick auf Installieren. Mit Abbrechen können Sie die Installation abbrechen.



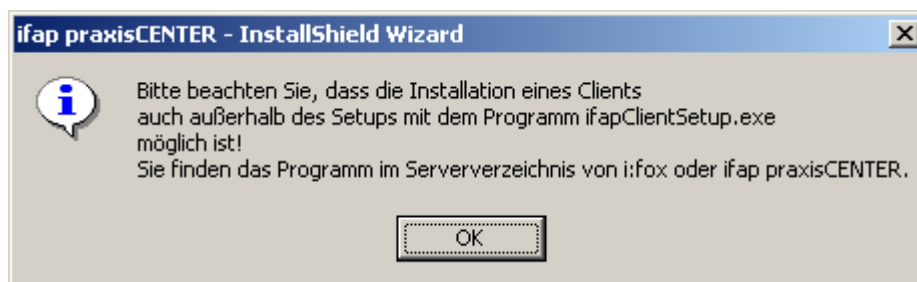
Warten Sie bitte das Ende des Kopiervorgangs ab...



Warten Sie bitte das Ende der Indexerzeugung ab...



Beenden Sie die Installation des ifap praxisCENTER indem Sie auf Fertig stellen klicken.



Nach erfolgreicher Installation des Arbeitsplatzes erhalten Sie eine Hinweismeldung wie Sie auf weiteren Arbeitsplätzen ifap praxisCENTER ohne Installations-CD installieren können. Verlassen Sie das Fenster mit dem Druckknopf OK. Siehe dazu auch Installation weiterer AP ohne ifap praxisCENTER-Installations CD



3 Installation eines Arbeitsplatzes mit ifap praxisCENTER

Nach erfolgreicher Installation des ifap praxisCENTERS auf dem Server wird bei dem ersten Starten von ALBIS an jedem Arbeitsplatz das ifap praxisCENTER automatisch installiert. Bei Unstimmigkeiten wenden Sie sich bitte an Ihren zuständigen ALBIS Vertriebs- und Servicepartner.

4 ifap praxisCENTER auf Hausbesuchsmodulechner

Wenn Sie das ALBIS Hausbesuchsmodule nutzen, müssen Sie auf dem Notebook eine Einzelplatzinstallation des ifap praxisCENTERS durchführen. Somit stehen Ihnen alle Daten auch während des Hausbesuchs zur Verfügung. Um die Installation des ifap praxisCENTERS erfolgreich durchzuführen, starten Sie bitte Ihr Hausbesuchs-ALBIS und beenden dieses direkt wieder. Im Anschluss führen Sie bitte die Installation des ifap praxisCENTERS anhand der Installationsanleitung in Kapitel 2 durch.

!Wichtiger Hinweis!

Zukünftige Updates des ifap praxisCENTER müssen zusätzlich auch auf dem Notebook eingespielt werden.