

# Einspielanleitung Impf-doc 1.25.1

## 1 Vorhandene *Impf-doc* Installation

Bei vorhandener *Impf-doc* Installation in der Version 1.24.1, 1.24.3 oder 1.24.7 erscheint automatisch nach dem ALBIS-Login auf Ihrem Rechner eine entsprechende Hinweismeldung.

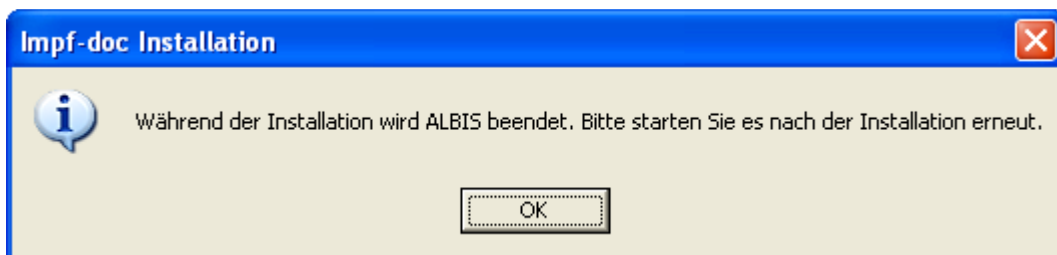
Um das Update in der Version 1.25.1 auf Ihre bestehende Version einzuspielen, bestätigen Sie bitte die nachfolgende Meldung mit **OK**. *Bestehende Impf-doc Einträge werden dabei natürlich nicht gelöscht, sondern bleiben erhalten.*



### Hinweis:

Die oben aufgeführte Meldung erscheint an allen Arbeitsplätzen, an denen eine *Impf-doc* Installation vorliegt. Bitte führen Sie an jedem dieser Arbeitsplätze unbedingt die Installation des Updates in der Version 1.25.1 durch!

Beim Bestätigen der Meldung mit **OK** wird ALBIS automatisch geschlossen und es erscheint folgender Dialog:



Nachdem Sie diesen Dialog mit **OK** bestätigt haben, startet die *Impf-doc* Installation.

Die Installation ist mit diesem Hinweis abgeschlossen:



Bitte starten Sie jetzt Ihr ALBIS neu.

## 2 Erstinstallation *Impf-doc*

Zur Erstinstallation von *Impf-doc* wählen Sie bitte in ALBIS den Menüpunkt Optionen  
Wartung Installation Impf-doc.

### 👉 ACHTUNG 👉

Falls eine Abfrage erscheint, ob eine vorhandene OCX-Datei im Systemordner beibehalten werden soll, weil sie neuer ist als diejenige, die kopiert werden soll: **mit Ja bestätigen.**

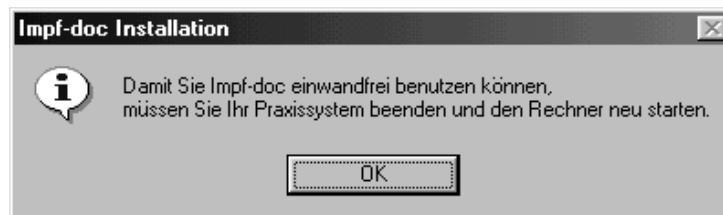
Zur weiteren Installation folgen Sie bitte den Anweisungen auf Ihrem Bildschirm.

### 👉 ACHTUNG 👉

Die Installation unter Windows 98 und NT4.0 kann nur nach Rücksprache mit Ihrem Vertriebs- und Servicepartner durchgeführt werden. In der Version 1.25.1 ist im Setup die komplette Unterstützung für Windows 98 und NT4.0 entfernt. Dies bedeutet, dass bei einer Neuinstallation auf einem Windows 98 Rechner zusätzlich die Microsoft MDAC Unterstützung installiert werden muss. Altinstallationen, die lediglich auf die aktuelle Version erneuert werden, sind hiervon nicht betroffen!

### Hinweis:

Unter Windows 98 erscheint nach der Installation folgende Meldung:



Bitte starten Sie den PC nach Bestätigung dieser Meldung neu, da der *Impf-doc* ohne einen Neustart des PC nicht einwandfrei funktioniert.

Bei der Erstinstallation steht Ihnen nach dem Abschluss des Installationsprozesses eine *Impf-doc* Checkliste mit wichtigen Informationen zur Verfügung, die automatisch geöffnet und angezeigt wird. Lesen Sie diese bitte sorgfältig.

### !!! WICHTIGER HINWEIS !!!

Die Installation von *Impf-doc* muss auf jedem Arbeitsplatz durchgeführt werden, an dem *Impf-doc* genutzt werden soll, damit die notwendigen Programmdateien lokal vorhanden sind.