

Einspielanleitung Impf-doc 1.26.0

1 Vorhandene *Impf-doc* Installation

Bei vorhandener *Impf-doc* Installation in der Version 1.25.1 oder 1.25.4 erscheint automatisch nach dem ALBIS-Login auf Ihrem Rechner eine entsprechende Hinweismeldung.

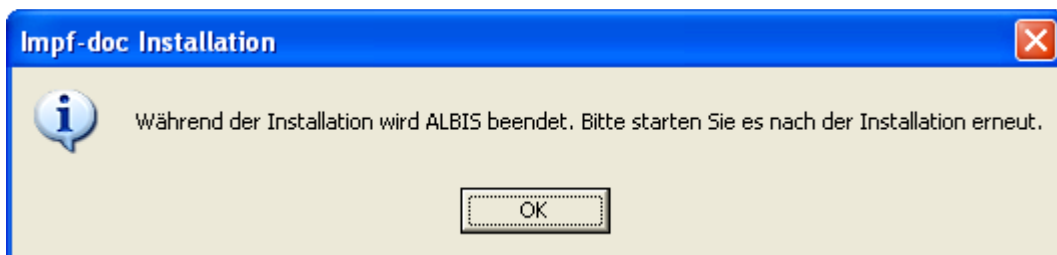
Um das Update in der Version 1.26.0 auf Ihre bestehende Version einzuspielen, bestätigen Sie bitte die nachfolgende Meldung mit **OK**. *Bestehende Impf-doc Einträge werden dabei natürlich nicht gelöscht, sondern bleiben erhalten.*



Hinweis:

Die oben aufgeführte Meldung erscheint an allen Arbeitsplätzen, an denen eine *Impf-doc* Installation vorliegt. Bitte führen Sie an jedem dieser Arbeitsplätze unbedingt die Installation des Updates in der Version 1.26.0 durch!

Beim Bestätigen der Meldung mit **OK** wird ALBIS automatisch geschlossen und es erscheint folgender Dialog:



Nachdem Sie diesen Dialog mit **OK** bestätigt haben, startet die *Impf-doc* Installation.

Die Installation ist mit diesem Hinweis abgeschlossen:



Bitte starten Sie jetzt Ihr ALBIS neu.

2 Erstinstallation *Impf-doc*

Zur Erstinstallation von *Impf-doc* wählen Sie bitte in ALBIS den Menüpunkt Optionen
Wartung Installation Impf-doc.



ACHTUNG

Falls eine Abfrage erscheint, ob eine vorhandene OCX-Datei im Systemordner beibehalten werden soll, weil sie neuer ist als diejenige, die kopiert werden soll: **mit Ja bestätigen.**

Zur weiteren Installation folgen Sie bitte den Anweisungen auf Ihrem Bildschirm.

Bei der Erstinstallation steht Ihnen nach dem Abschluss des Installationsprozesses eine *Impf-doc* Checkliste mit wichtigen Informationen zur Verfügung, die automatisch geöffnet und angezeigt wird. Lesen Sie diese bitte sorgfältig.

!!! WICHTIGER HINWEIS !!!

Die Installation von *Impf-doc* muss auf jedem Arbeitsplatz durchgeführt werden, an dem *Impf-doc* genutzt werden soll, damit die notwendigen Programmdateien lokal vorhanden sind.