



---

Arztinformationssystem

# **Hausarztzentrierte Versorgung AOK Bayern S12**

(Auszug aus der Gesamtdokumentation)

Stand Januar 2014

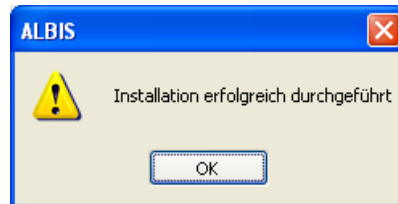
## Inhaltsverzeichnis

<b>1</b>	<b>ALBIS Version und „HÄVG-Prüfmodul“ .....</b>	<b>3</b>
<b>2</b>	<b>ALBIS Version und „telemed.net“ .....</b>	<b>3</b>
<b>3</b>	<b>ALBIS Version und ifap praxisCENTER 3 .....</b>	<b>4</b>
<b>4</b>	<b>Leistungskatalog aktualisieren .....</b>	<b>4</b>
<b>5</b>	<b>Anforderungszeitpunkt für Ziffer 1419 „Ungeplanter Eiliger Besuch“ .....</b>	<b>5</b>

## 1 ALBIS Version und „HÄVG-Prüfmodul“

Das neue HÄVG Prüfmodul wird, wenn Sie Ihr ALBIS nach Einspielen des Updates auf dem Server starten und keine HzV Box verwenden, automatisch auf dem Server installiert.

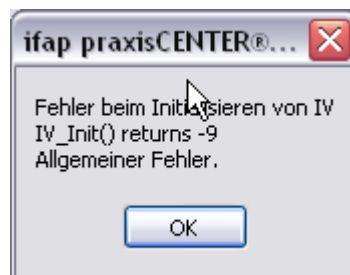
War die Installation erfolgreich, so erscheint folgender Hinweis:



Erscheint eine Fehlermeldung, so wenden Sie sich bitte an Ihren zuständigen ALBIS Vertriebs- und Servicepartner.

Die Installation des HÄVG Prüfmoduls ist zwingend notwendig, da ohne diese Installation diversen HzV Funktionalitäten nicht sichergestellt werden können, wie z.B. die Arzneimittelempfehlungen:

Verordnen (mit ifap praxisCENTER)



Ebenfalls funktioniert in diesem Fall die Abrechnung nicht.

### **Wichtiger Hinweis:**

Für die Verwendung der HzV Funktionalitäten in Verbindung mit dem neuen HÄVG Prüfmodul empfehlen wir eine HzV Box zu verwenden.

Es wird dringend empfohlen, dass die HzV Box vom ALBIS Vertriebs- und ServicePartner installiert wird.

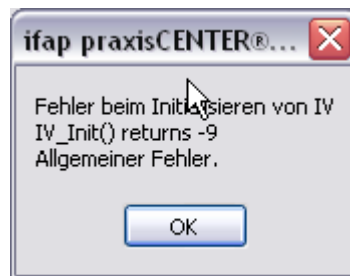
## 2 ALBIS Version und „telemed.net“

Bitte beachten Sie, dass mit der dieser ALBIS Version die entsprechende telemed.net Version installiert wird. Sie erhalten hierzu vor dem ersten ALBIS Start einen Hinweis des telemed.net Installationsbildschirms. Bitte folgen Sie den entsprechenden Installationshinweisen und installieren die aktuellste Version von telemed.net.

### 3 ALBIS Version und ifap praxisCENTER 3

Damit z.B. die Arzneimittelempfehlungen funktionieren ist es zwingend notwendig, dass das ifap praxisCENTER 3 installiert ist. Dies wird automatisch mit dem ALBIS Update installiert.

Ist das nicht der Fall, so erscheint beim Verordnen mit dem ifap praxisCENTER 3 folgende Hinweismeldung:



Bitte installieren Sie in diesem Fall die aktuellste Version des ifap praxisCENTERs 3.

### 4 Leistungskatalog aktualisieren

Damit Ihnen die aktuellen Ziffern des Leistungskatalogs des Vertrags zur Hausarztzentrierten Versorgung zur Verfügung steht, ist es notwendig, den Leistungskatalog zu aktualisieren.

Um den Leistungskatalog zu aktualisieren, gehen Sie bitte in ALBIS über den Menüpunkt Stammdaten Direktabrechnung Hausarztzentrierte Versorgung Aktualisieren. Mit Betätigen des Druckknopfes Ja und weiterem Befolgen der Bildschirmanweisungen wird Ihr Leistungskatalog des Vertrages zur Hausarztzentrierten Versorgung automatisch aktualisiert.

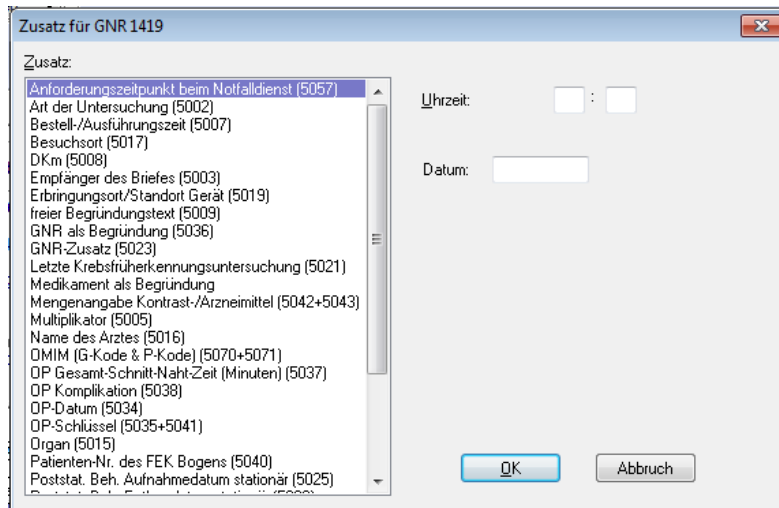
#### **Wichtiger Hinweis:**

**! Bitte beachten Sie, dass die Aktualisierung einige Zeit in Anspruch nehmen kann !**  
**Wir empfehlen Ihnen, die Aktualisierung möglichst am Ende der Sprechstunde und an Ihrem Hauptrechner durchzuführen!**

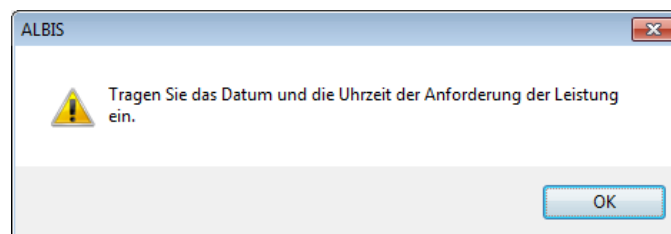
Bitte führen Sie anschließend eine Scheindatenaktualisierung durch. Gehen Sie hierzu in ALBIS über den Menüpunkt Direktabrechnung Hausarztzentrierte Versorgung Scheindaten aktualisieren. Wählen Sie im folgenden Dialog das Quartal, für welches Sie die Scheindaten aktualisieren möchten und bestätigen Sie den Dialog mit OK.

## 5 Anforderungszeitpunkt für Ziffer 1419 „Ungeplanter Eiliger Besuch“

Bei Leistungseingabe der Ziffer 1419 erscheint nun ein neuer Zusatzdialog zur Angabe von Uhrzeit und Datum der Anforderung durch den Patienten.



Hier handelt es sich um einen Pflichtzusatz, wird dieser Dialog abgebrochen und versucht die Ziffer 1419 auf der Scheinrückseite ohne diesen ab zu rechnen erscheint folgender Hinweis:



Dieser Meldung ist auf der Scheinrückseite nicht zu umgehen und verlangt die Angabe des Anforderungszeitpunkts.

In den beiden Feldern Uhrzeit und Datum stehen Ihnen zur manuellen Eingabe auch die bekannten Funktionen zum Befüllen per Funktionstasten zur Verfügung:

Für das Uhrzeitfeld:

F3 Aktuelle Zeit | F7 Stunde +1 | SHIFT+F7 Stunde -1 | F8 Minute+1 | SHIFT+F8 Minute -1

Für das Datumsfeld:

F3 Heute | SHIFT+F3 Kalender | F7 Vorheriger Tag | F8 Nächster Tag

Sollte die Leistung 1419 z.B. in der Karteikarte bei Abbruch des o.g. Hinweises und Abrechnung der Leistung ohne der Zusatzangabe zum Anforderungszeitpunkt eingetragen werden, werden Sie mit folgender Meldung darauf aufmerksam gemacht, dass die Leistung ohne diese Zusatzangabe nicht vergütet werden kann.



Dies führt auch zu einer Fehlermeldung des HÄVG-Prüfmoduls beim Abrechnungsvorgang.