

Liebe ALBIS-Anwenderin, lieber ALBIS-Anwender,

in dieser **ALBIS-Version 11.40** sind alle KBV-Aktualisierungen, HzV Änderungen sowie die Umsetzung vieler Anwenderwünsche enthalten.

Beachten Sie bitte auch die Rubrik „Tipps & Tricks“ im Booklet. Hier finden Sie hilfreiche Informationen rund um das Thema „**Arztbriefschreibung in der Praxis**“.

Das Einspielen des Updates ist für die KV-Abrechnung des Quartals 2/2014 nicht erforderlich!

Detaillierte Angaben zu den Änderungen sowie weiteren Programmmodifikationen, entnehmen Sie bitte der Programm-Dokumentation. Diese finden Sie in ALBIS über den Menüpunkt „? **Infoseiten Update-Info ALBIS Version 11.40**“.

Bei Rückfragen steht Ihnen Ihr ALBIS Vertriebs- und Servicepartner unter der kostenfreien Rufnummer 0800 535-4515 gerne zur Verfügung.



Thomas Groß
General Manager ALBIS



CompuGroup Medical Deutschland AG

Geschäftsbereich ALBIS
Maria Trost 23, 56070 Koblenz
T +49 (0) 261 8000-1600
F +49 (0) 261 8000-1650
info@albis.de

cgm.com/de/albis

Änderungen und Irrtümer vorbehalten
CGM_140129_ALB_0614_SWI_CDK

UPDATE Quartal 3/2014



**Tipps & Tricks
hier im Booklet!**

CGM verbindet.

Neuerung ALBIS-Update Q3/2014

Neue Darstellung der Labordaten für die Arztbriefschreibung.

Übernehmen Sie die Labordaten übersichtlich und gut strukturiert in den Arztbrief:

Datum	Parameter	Ergebnis	Einheit	Normwert
16.06.2014	Calcium	9,7	mg/dl	8.1-10.4
	Kalium	4,6	mmol/l	3.6-4.8
	Natrium	141	mmol/l	133-150
	LDH	271 (+)	U/l	< 250
	Bilirubin gesamt	0,8	mg/dl	< 1.2
	Harnsäure	5,2	mg/dl	3.4-7.0
	Basophile	1	%	0-1

Nutzen Sie einfach in Ihrer Textvorlage den Parameter **\$Laborwerte #**

Vorschau auf Ihr ALBIS-Update zum 4. Quartal 2014:

Mit dem nächsten ALBIS Update ermöglichen wir Ihnen eine Übergabe der privaten Rechnungslisten an Microsoft Excel®.

Wichtiger Hinweis: Mit diesem Update für das 3. Quartal 2014 geben wir für ALBIS den Windows 2012 Server R2 frei. Die Freigabe für Windows 8.1 ist mit der ALBIS Version für das 4. Quartal 2014 geplant. Seitens Microsoft wurde nun eines der ältesten Betriebssysteme –Windows XP– abgekündigt. Aus diesem Grund müssen wir mit der Auslieferung des ALBIS Updates zum 4. Quartal 2014 den Support für das Betriebssystem Windows XP einstellen. Bitte setzen Sie sich frühzeitig mit Ihrem ALBIS Vertriebs- und Servicepartner zwecks Aktualisierung des Betriebssystems unter der bekannten kostenfreien Servicrufnummer: 0800 5354-515 in Verbindung.

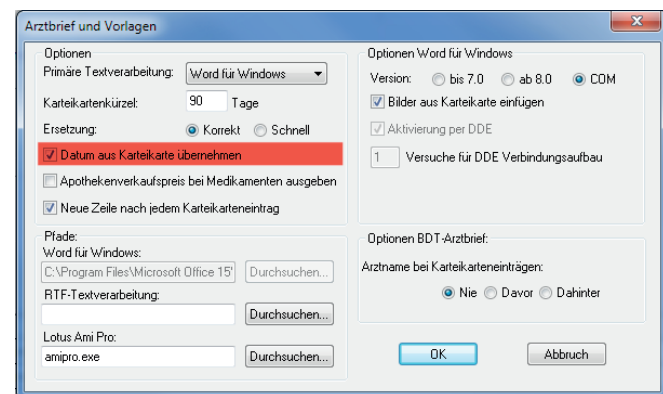
Tipps & Tricks.

Liebes ALBIS-Praxisteam,

in diesem Update-Booklet haben wir Ihnen **Tipps und Tricks rund um die Arztbriefschreibung** zusammengestellt.

Tipp 1: Datum der Karteikarteneinträge übernehmen

Mit dem Schalter **Datum aus Karteikarte übernehmen** wird zu jedem übernommenen Karteikarteneintrag automatisch das entsprechende Erfassungsdatum in den Arztbrief übernommen. Sie finden den Schalter im Menü **Optionen Arztbrief**.



Tipp 2: Auswahl der Karteikarteneinträge

Nicht in jedem Arztbrief sollen unbedingt alle Karteikartenenträge automatisch übernommen werden. Daher können Sie pro Textvorlage entscheiden, ob eine Auswahl der zu übernehmenden Karteikarteneinträge durchgeführt werden soll. Wählen Sie dazu im Menü **Stammdaten Karteikarte Textvorlagen** Ihre Textvorlage aus und setzen Sie den Schalter **Karteikarteneinträge manuell auswählen**.

Tipp 3: Zusätze für Einmischkürzel anzeigen / unterdrücken

Es gibt spezielle Variablen mit denen Sie ein Einmischkürzel erweitern können. Mit dieser Ergänzung können spezielle Aktionen ausgeführt oder unterdrückt werden. Es muss nur einmal das bestehende Einmischkürzel mit der Ergänzung **;Variable** in der Textvorlage erweitert werden.

Beispiel:

Vorher: **\$bef#**

nachher: **\$bef;a-#**

Anbei ein Auszug bestehender Variablen:

Variable	Beschreibung
a+	bringt einen Auswahldialog der Karteikarteneinträge
a-	schließt die Mehrfachauswahl der Karteikarteneinträge aus
z+	Zeilenumbruch wird nach jedem Karteikarteneintrag durchgeführt.
z-	Zeilenumbruch wird nach dem Karteikarteneintrag unterdrückt
d+	Karteikartendatum wird in der Ausgabe angezeigt
d-	Karteikartendatum wird in der Ausgabe unterdrückt

Tipp 4: Arztbrief kopieren

Kopieren und aktualisieren Sie schnell und einfach einen bestehenden Arztbrief in drei Schritten:

- Schritt 1: **markieren** Sie den Eintrag mit dem original Dokument in der Karteikarte
- Schritt 2: drücken Sie die Tastenkombination **STRG + F3**
- Schritt 3: **speichern** Sie die Änderungen des Dokumentes wie gewohnt ab

Übrigens...

Diese Funktion kann z. B. für Ordnungspläne genutzt werden, um eine geänderte Medikation zu dokumentieren.

Tipp 5: ALBIS.PRINT & SAFE automatisch archivieren

Wie im Patientenrechtgesetz gefordert werden mit der Funktion ALBIS.PRINT & SAFE, neben den Formularen und Karteikarteneinträgen auch Ihre geschriebenen Arztbriefe revisionssicher im CGM PRAXISARCHIV abgelegt. Weitere Informationen zu ALBIS.PRINT & SAFE erhalten Sie von Ihrem Vertriebs- und Servicepartner.



Tipp 6: Geschlechtsbezogene Ersetzung / Ansprache

Nutzen Sie die Möglichkeit einer geschlechtsspezifischen Ansprache in einer Textvorlage. Benutzen Sie dafür folgende Syntax: **\$Geschlecht=M; J:**Text für männliche Patienten; **N:**Text für weibliche Patienten#

Beispiel für den praktischen Einsatz:

Herzlichen Dank für die Zuweisung **\$Geschlecht=M;J:** Ihres Patienten Herrn;**N:** Ihrer Patientin Frau # **\$Zusatz# \$Vorname# \$Nachname#**.

Um die volle Leistungsfähigkeit der ALBIS Arztbriefschreibung auszuschöpfen, nutzen Sie die Schulungsangebote Ihres Vertriebs- und Servicepartners zum Thema Arztbriefschreibung (ggf. entstehen hierdurch weitere Kosten).

Elektronischer ARZTBRIEF – einfach, sicher und schnell!

Jetzt sichern: CGM eARZTBRIEF bis zum **30.09.2014** bestellen und Lizenzkosten sparen!

Post online zu versenden gehört heute zur Normalität – egal ob im unternehmerischen oder privaten Bereich. Versandprozesse lassen sich online schneller, kostengünstiger und effizienter gestalten.

Versenden Sie Ihre Arztbriefe doch auch einfach online!

ALBIS liefert Ihnen mit dem CGM eARZTBRIEF die passende Lösung! Realisieren Sie durch die Reduktion von Zeit und Material erhebliche Einsparpotentiale. Übermitteln Sie Ihre Informationen und Bilder aus der elektronischen Patientenakte an Ihre Kollegen.

Egal, welche Arztsoftware Ihre Kollegen nutzen:

- Der CGM eARZTBRIEF **unterstützt die Kommunikation** zwischen Ihnen und Ihren Kollegen.
- **Wir unterstützen Sie und Ihre Kollegen! Sie schreiben viele Arztbriefe an Ihre Kollegen?** Buchen Sie – gerne auch mit Ihren Kollegen (unabhängig, welche Arztsoftware eingesetzt wird!) eine **kostenfreie und unverbindliche Vorstellung des CGM eARZTBRIEF**. Wir zeigen Ihnen, was der CGM eARZTBRIEF für Ihre Kommunikation untereinander tun kann.

Und das Beste: ALBIS schenkt Ihnen und Ihren Kollegen bis 30.09.2014 die Lizenzkosten für den CGM eARZTBRIEF.

P.S.: Der Adapter für KV-CONNECT ermöglicht die Kommunikation von Arzt zu Arzt – unabhängig von der eingesetzten Praxissoftware. Zudem profitieren Sie zusätzlich kostenfrei von der 1-Click Abrechnung und der QS-Hörgeräteversorgung.

FAX-RÜCKANTWORT an 0261 8000-3022

- Ich interessiere mich für den CGM eARZTBRIEF. Bitte senden Sie mir weiteres Informationsmaterial zu.
- Bitte kontaktieren Sie mich für weiterführende Informationen telefonisch.

Nachname, Vorname _____
Anschrift _____
Telefonnummer _____