



---

Arztinformationssystem

**Hausarztzentrierte Versorgung  
in  
Baden-Württemberg  
BKK Bosch**

(Auszug aus der Gesamtdokumentation)

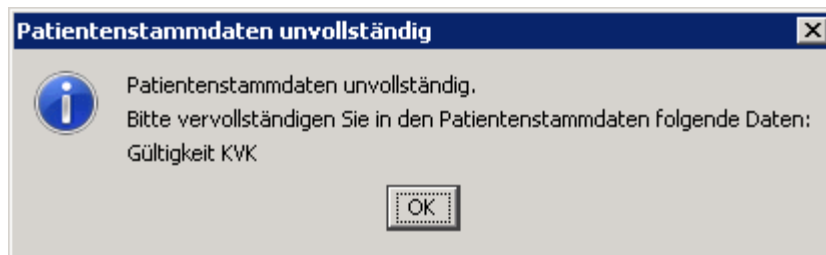
Stand Oktober 2014

## Inhaltsverzeichnis

<b>1</b>	<b>IV-Assist: Aufruf eines Abrechnungsformulars.....</b>	<b>3</b>
----------	--	----------

## 1 IV-Assist: Aufruf eines Abrechnungsformulars

Bei Aufruf eines Abrechnungsformulars bei DZVHÄ Homöopathiemodul und bei Anlage einer Patienten-Teilnahmeerklärung konnte bisher unter gewissen Umständen folgende Meldung erscheinen, die das Anlegen des Formulars verhinderte:



Mit der ALBIS Version 11.55 ist dies behoben, so dass die Anlage eines entsprechenden Abrechnungsformulars wie gewohnt möglich ist.