



Arztinformationssystem

Hausarztzentrierte Versorgung LKK Baden-Württemberg

(Auszug aus der Gesamtdokumentation)

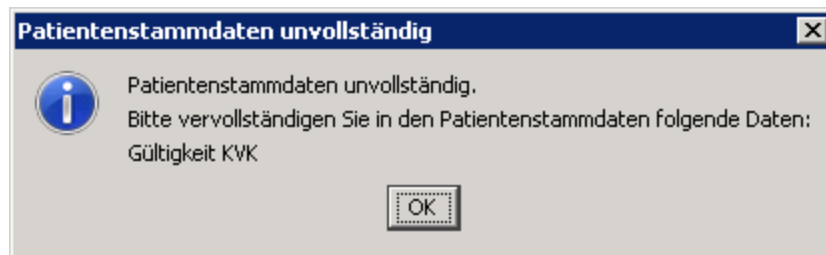
Stand Oktober 2014

Inhaltsverzeichnis

1	IV-Assist: Aufruf eines Abrechnungsformulars.....	3
----------	--	----------

1 IV-Assist: Aufruf eines Abrechnungsformulars

Bei Aufruf eines Abrechnungsformulars bei DZVHÄ Homöopathiemodul und bei Anlage einer Patienten-Teilnahmeerklärung konnte bisher unter gewissen Umständen folgende Meldung erscheinen, die das Anlegen des Formulars verhinderte:



Mit der ALBIS Version 11.55 ist dies behoben, so dass die Anlage eines entsprechenden Abrechnungsformulars wie gewohnt möglich ist.