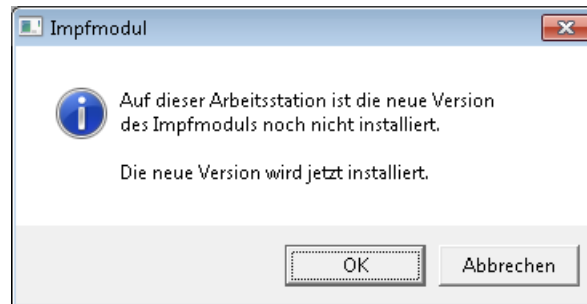


Einspielanleitung

WKB Impfmodul 2018.1.1

1 Vorhandene WKB Impfmodul Installation

Bei vorhandener **WKB Impfmodul** Installation in der Version 2017.04.02 erscheint automatisch nach dem CGM ALBIS-Login auf Ihrem Rechner folgende Hinweismeldung.



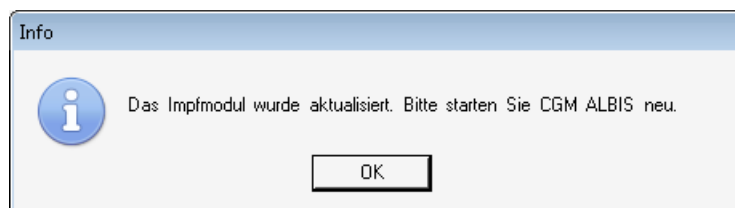
Um das aktuelle WKB Impfmodul Update auf Ihre bestehende Version einzuspielen, bestätigen Sie bitte die oben genannte Meldung mit **OK**. *Bestehende **WKB Impfmodul** Einträge werden dabei nicht gelöscht, sondern werden in das neue Programm übernommen.*

Hinweis:

Die oben aufgeführte Meldung erscheint an allen Arbeitsplätzen, an denen eine **WKB Impfmodul** Installation vorliegt. Bitte führen Sie an jedem dieser Arbeitsplätze unbedingt die Installation des WKB Impfmodul Updates durch!

Beim Bestätigen der Meldung mit **OK** wird CGM ALBIS automatisch geschlossen und die WKB Impfmodul Installation startet.

Die Installation ist mit diesem Hinweis abgeschlossen:



Bitte starten Sie jetzt Ihr CGM ALBIS neu.

2 Erstinstantion WKB Impfmodul

Zur Erstinstantion von **WKB Impfmodul** wählen Sie bitte in CGM ALBIS den Menüpunkt Optionen
Wartung Installation WKB Impfmodul.



ACHTUNG

Falls eine Abfrage erscheint, ob eine vorhandene OCX-Datei im Systemordner beibehalten werden soll, weil sie neuer ist als diejenige, die kopiert werden soll: **mit Ja bestätigen.**

Zur weiteren Installation folgen Sie bitte den Anweisungen auf Ihrem Bildschirm.

!!! WICHTIGER HINWEIS !!!

Die Installation von WKB Impfmodul muss auf jedem Arbeitsplatz durchgeführt werden, an dem WKB Impfmodul genutzt werden soll, damit die notwendigen Programmdateien lokal vorhanden sind.