

CGM ALBIS
**Hausarztzentrierte Versorgung
Ersatzkassen Rheinland-Pfalz**



INHALT

| | | |
|---|-------------------------------------------------|---|
| 1 | Leistungskatalog aktualisieren..... | 3 |
| 2 | Erneute Einschreibung nach Teilnahme-Ende | 3 |
| 3 | Fehlermeldung in der Direktabrechnung | 3 |

1 Leistungskatalog aktualisieren

Damit Ihnen die aktuellen Ziffern des Leistungskatalogs des Vertrags zur Hausarztzentrierten Versorgung zur Verfügung stehen, ist es notwendig, den Leistungskatalog zu aktualisieren. Um den Leistungskatalog zu aktualisieren, gehen Sie bitte in CGM ALBIS über den Menüpunkt Stammdaten Direktabrechnung Hausarztzentrierte Versorgung Aktualisieren. Mit Betätigen des Druckknopfes Ja und weiterem Befolgen der Bildschirmmanweisungen wird Ihr Leistungskatalog des Vertrages zur Hausarztzentrierten Versorgung automatisch aktualisiert.

Wichtiger Hinweis:

**!Bitte beachten Sie, dass die Aktualisierung einige Zeit in Anspruch nehmen kann!
Wir empfehlen Ihnen, die Aktualisierung möglichst am Ende der Sprechstunde und an Ihrem Hauptrechner durchzuführen!**

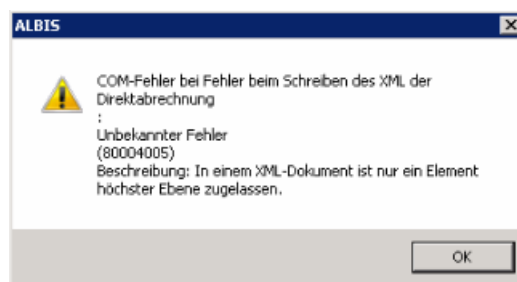
Bitte führen Sie anschließend eine Scheindatenaktualisierung durch. Gehen Sie hierzu in CGM ALBIS über den Menüpunkt Direktabrechnung Hausarztzentrierte Versorgung Scheindaten aktualisieren. Wählen Sie im folgenden Dialog das Quartal, für welches Sie die Scheindaten aktualisieren möchten und bestätigen Sie den Dialog mit OK.

2 Erneute Einschreibung nach Teilnahme-Ende

In den letzten CGM ALBIS Versionen wurde das Datum Teilnahme-Ende nicht korrekt entfernt, was eine erneute Einschreibung eines Patienten in eine HZV Vertrag verhindert hat. Dies wurde in der aktuellen CGM ALBIS Version korrigiert.

3 Fehlermeldung in der Direktabrechnung

In der letzten CGM ALBIS Version konnte es in bestimmten Konstellationen zu diesen Fehlermeldungen während der Direktabrechnung kommen:



| |
|----------------------------------------------------------------------------------------------------------------|
| Fehlerliste: |
| Id (unspezifiziert): |
| Fehler: Fehler bei einer Formatprüfung: Die System-OID des PVS-Herstellers muss eine GUID sein. |
| Id (unspezifiziert): |
| Fehler: Fehler bei einer Formatprüfung: Der Name der PVS muss zwischen 1 und 60 Zeichen enthalten. |
| Id (unspezifiziert): |
| Fehler: Fehler bei einer Formatprüfung: Die Versions-Nummer des PVS muss zwischen 1 und 20 Zeichen enthalten. |
| Id (unspezifiziert): |
| Fehler: Fehler bei einer Formatprüfung: Der Name des PVS-Herstellers muss zwischen 1 und 40 Zeichen enthalten. |
| Id (unspezifiziert): |
| Fehler: Es muss mindestens ein Kontaktaedium (Telefon, Telefax, Mobilfunknummer) angegeben werden. |

Dies haben wir in der aktuellen CGM ALBIS Version korrigiert.

CompuGroup Medical Deutschland AG

Geschäftsbereich ALBIS

Maria Trost 23, 56070 Koblenz

info@albis.de

cgm.com/albis

