

CGM ALBIS
**Hausarztzentrierte Versorgung
LKK Baden-Württemberg**



INHALT

1	Leistungskatalog aktualisieren.....	3
2	Information bei Dokumentation von Dauerdiagnosen.....	3
3	Abrechnungsvoraussetzung - Leistungsbegründende Diagnosen	3

1 Leistungskatalog aktualisieren

Damit Ihnen die aktuellen Ziffern des Leistungskatalogs des Vertrags zur Hausarztzentrierten Versorgung zur Verfügung stehen, ist es notwendig, den Leistungskatalog zu aktualisieren. Um den Leistungskatalog zu aktualisieren, gehen Sie bitte in CGM ALBIS über den Menüpunkt Stammdaten Direktabrechnung Hausarztzentrierte Versorgung Aktualisieren. Mit Betätigen des Druckknopfes Ja und weiterem Befolgen der Bildschirmanweisungen wird Ihr Leistungskatalog des Vertrages zur Hausarztzentrierten Versorgung automatisch aktualisiert.

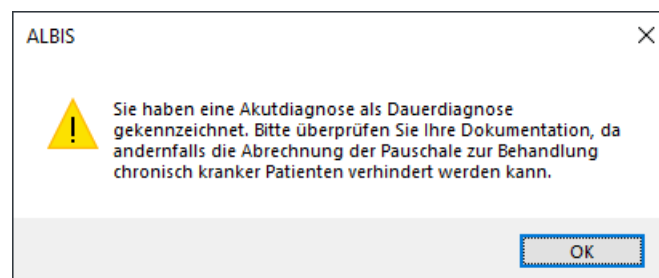
Wichtiger Hinweis:

**!Bitte beachten Sie, dass die Aktualisierung einige Zeit in Anspruch nehmen kann!
Wir empfehlen Ihnen, die Aktualisierung möglichst am Ende der Sprechstunde und an Ihrem Hauptrechner durchzuführen!**

Bitte führen Sie anschließend eine Scheindatenaktualisierung durch. Gehen Sie hierzu in CGM ALBIS über den Menüpunkt Direktabrechnung Hausarztzentrierte Versorgung Scheindaten aktualisieren. Wählen Sie im folgenden Dialog das Quartal, für welches Sie die Scheindaten aktualisieren möchten und bestätigen Sie den Dialog mit OK.

2 Information bei Dokumentation von Dauerdiagnosen

Mit der aktuellen CGM ALBIS Version wird nach Vorgabe der HÄVG diese Meldung bei Eingabe einer Akutdiagnose als Dauerdiagnose nicht mehr angezeigt.



3 Abrechnungsvoraussetzung - Leistungsbegründende Diagnosen

Mit der aktuellen CGM ALBIS Version ist es nach Vorgabe der HÄVG nicht mehr erforderlich mindestens eine gesicherte Dauerdiagnose zu erfassen, um eine Betreuungsleistung bei chronisch kranken Patienten abzurechnen. Der folgende Hinweis entfällt dem entsprechend beim Abrechnung vorbereiten.

Die Abrechnung der Betreuungsleistung für chronisch kranke Patienten erfordert das Vorliegen mindestens einer gesicherten Dauerdiagnose.
Die Abrechnung einer Betreuungsleistung für chronisch kranke Patienten für die Sie ausschließlich Akutdiagnosen als gesicherte Dauerdiagnosen erfasst haben, ist ausgeschlossen.

CompuGroup Medical Deutschland AG

Geschäftsbereich ALBIS

Maria Trost 23, 56070 Koblenz

info@albis.de

cgm.com/albis

