

CGM ALBIS
**Facharztzentrierte Versorgung
AOK Baden-Württemberg
Orthopädie**

INHALT

1	Leistungskatalog aktualisieren.....	3
2	Zertifikate eines Arztes überprüfen	3
3	Prüfung auf Grund-/Versichertenpauschale bei Pseudoziffer 88192	5

1 Leistungskatalog aktualisieren

Damit Ihnen die aktuellen Ziffern des Leistungskatalogs des Vertrags zur Hausarztzentrierten Versorgung zur Verfügung stehen, ist es notwendig, den Leistungskatalog zu aktualisieren. Um den Leistungskatalog zu aktualisieren, gehen Sie bitte in CGM ALBIS über den Menüpunkt `Stammdaten Direktabrechnung Hausarztzentrierte Versorgung Aktualisieren`. Mit Betätigen des Druckknopfes `Ja` und weiterem Befolgen der Bildschirmanweisungen wird Ihr Leistungskatalog des Vertrages zur Hausarztzentrierten Versorgung automatisch aktualisiert.

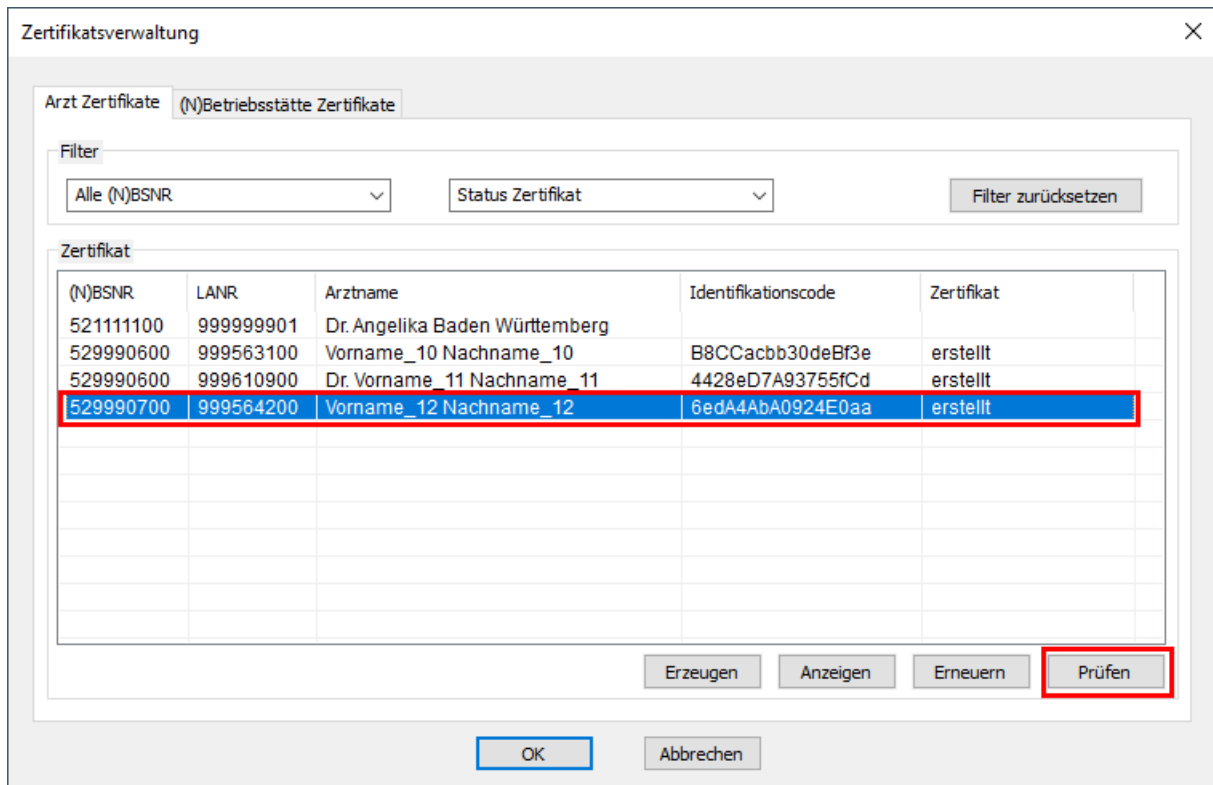
Wichtiger Hinweis:

**!Bitte beachten Sie, dass die Aktualisierung einige Zeit in Anspruch nehmen kann!
Wir empfehlen Ihnen, die Aktualisierung möglichst am Ende der Sprechstunde und an Ihrem Hauptrechner durchzuführen!**

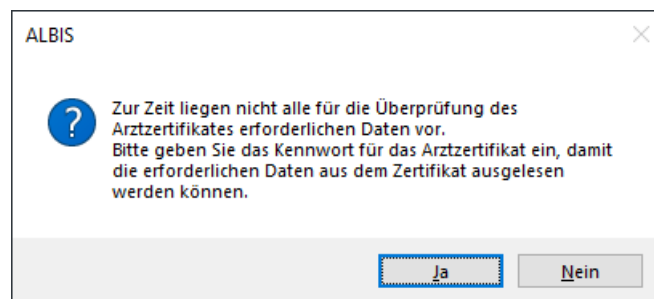
Bitte führen Sie anschließend eine Scheindatenaktualisierung durch. Gehen Sie hierzu in CGM ALBIS über den Menüpunkt `Direktabrechnung Hausarztzentrierte Versorgung Scheindaten aktualisieren`. Wählen Sie im folgenden Dialog das Quartal, für welches Sie die Scheindaten aktualisieren möchten und bestätigen Sie den Dialog mit `OK`.

2 Zertifikate eines Arztes überprüfen

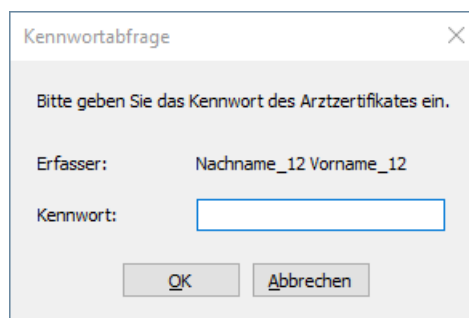
Mit der aktuellen CGM ALBIS Version haben Sie die Möglichkeit über den Menüpunkt `Optionen | HZV | Elektronische Arztvernetzung | Zertifikatsverwaltung ...` den aktuellen Stand zu dem jeweiligen Arzt- bzw. (N)Betriebsstättenzertifikat abzurufen. Hierzu wählen Sie auf dem entsprechenden Register bitte die gewünschte (N)BSNR / LANR Kombination und klicken Sie anschließend auf die Schaltfläche `Prüfen`.



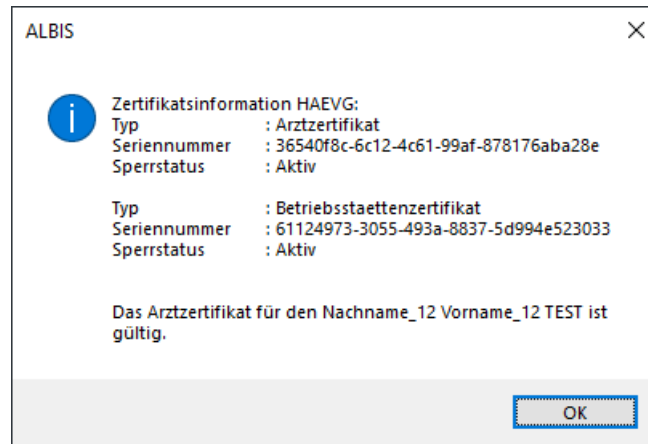
Nach Klick auf die Schaltfläche **Prüfen** erscheint folgender Hinweis:



Mit Klick auf **Nein** brechen Sie die Prüfung ab und Sie gelangen zurück in die Zertifikatsverwaltung.
Mit Klick auf **Ja** werden Sie aufgefordert das Kennwort für das zuvor gewählte Zertifikat einzugeben.

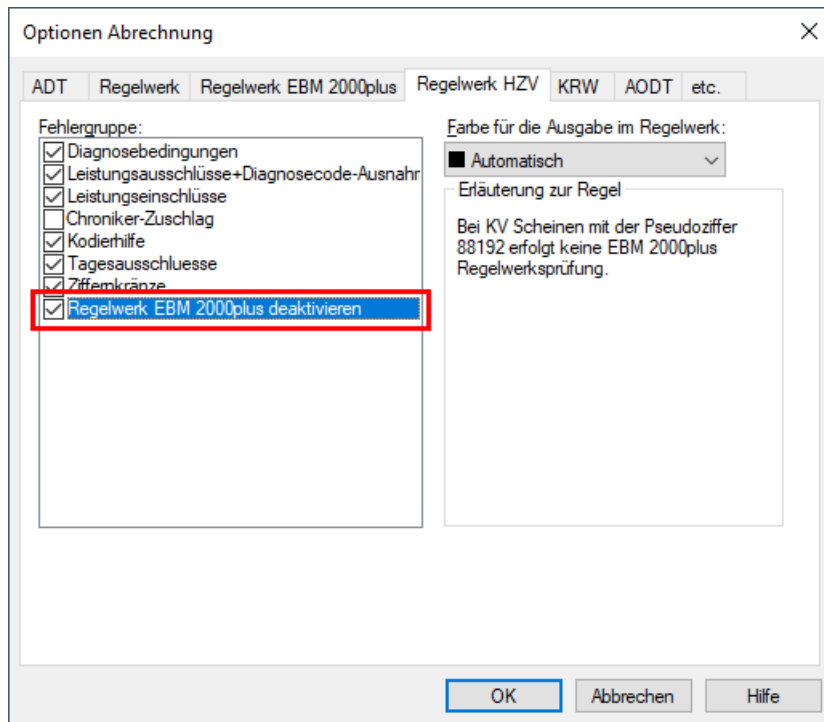


Wurde das Kennwort korrekt eingegeben und der Dialog mit OK bestätigt werden die Informationen für das Zertifikat abgerufen und anschließend angezeigt.



3 Prüfung auf Grund-/Versichertenpauschale bei Pseudoziffer 88192

Mit der aktuellen CGM ALBIS Version bieten wir Ihnen die Möglichkeit bei KV-Scheinen, auf welcher Sie ausschließlich die Pseudoziffer 88192 erfassen müssen, die Regelwerksprüfungen des EBM 2000plus zu deaktivieren. Hierzu gehen Sie bitte über den Menüpunkt `Optionen` `Abrechnung` und wählen hier das Register `Regelwerk` `HZV`.



Durch setzen des Schalters bei Regelwerk EBM 2000plus deaktivieren, findet auf den entsprechenden Scheinen keine Prüfung statt.

CompuGroup Medical Deutschland AG

Geschäftsbereich ALBIS

Maria Trost 23, 56070 Koblenz

info@albis.de

cgm.com/albis

