

CGM DMP-ASSIST
Updateanschreiben
Version 5.5.2000



Die in diesem Update-Anschreiben dargestellten Beispiele und Zahlenmaterialien sind frei gewählt.

Das Werk, einschließlich all seiner Inhalte, ist urheberrechtlich geschützt. Alle Rechte, auch die der Übersetzung, des Nachdruckes und der Vervielfältigung des Buches, oder Teilen daraus, vorbehalten. Jede Verwertung außerhalb der engen Grenzen des Urheberrechtsgesetzes ist ohne Zustimmung des Eigentümers unzulässig und strafbar. Kein Teil des Werkes darf in irgendeiner Form (durch Fotokopie, Mikrofilm oder ein anderes Verfahren) ohne schriftliche Genehmigung des Eigentümers reproduziert oder unter Verwendung elektronische Systeme gespeichert, vervielfältigt oder verbreitet werden.

Änderungen vorbehalten.



Impressum

© 2010 - 2020

CompuGroup Medical Deutschland AG

Maria Trost 21

56070 Koblenz

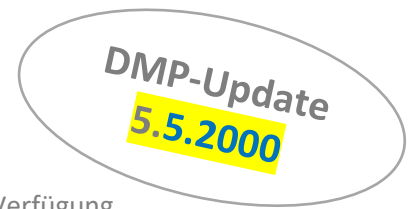
www.cgm.com/de



INHALT

| | | |
|----------|--|----------|
| 1 | Wichtige Update-Information | 4 |
| 1.1 | Neue XKM- Version | 4 |
| 2 | Update-Neuerungen | 4 |
| 2.1 | Einsatz XPM..... | 4 |
| 2.2 | Neue Java Version: CompuGroup Java Version 11.0.6 | 5 |
| 2.3 | Hinweismeldung für bereits erstellte und versendete Dokumentationen..... | 5 |
| 3 | DMP-Modul "Chronische Herzinsuffizienz" | 6 |

1 Wichtige Update-Information



Sehr geehrte Anwenderin, sehr geehrter Anwender,
mit dieser Version stellen wir Ihnen das Update für das Quartal 3/2020 zur Verfügung.



Mit dieser Version erhalten Sie die aktuellen KBV-Stammdaten (KBV-Prüfmodule / Kostenträgerstammdaten / Datenannahmestellenstammdaten), die ab dem **01.07.2020** gültig sind und an die Datenannahmestellen übermittelt werden.

1. Bitte installieren Sie das Update unbedingt und schnellstmöglich anhand der Update-Installationsanleitung.
2. Führen Sie vor der Installation eine Datensicherung durch.

1.1 Neue XKM- Version

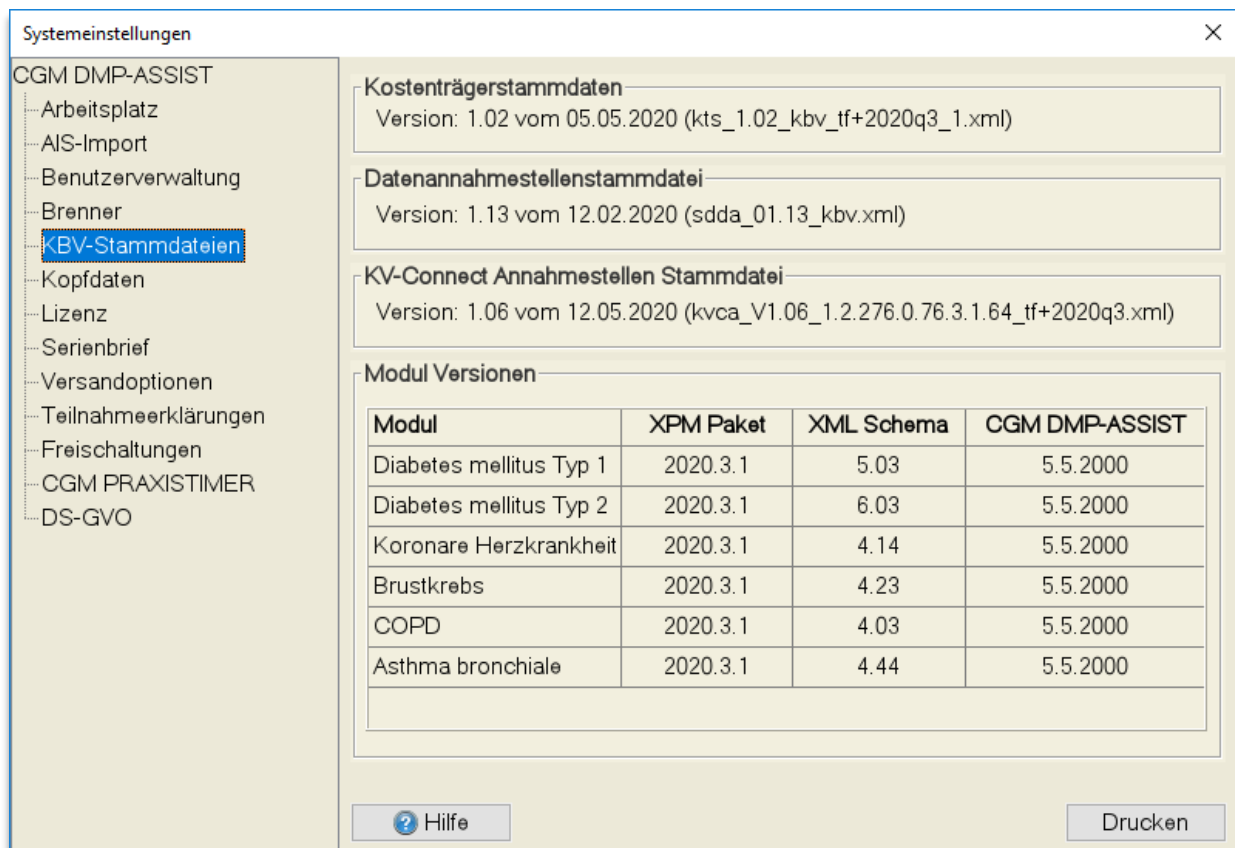
Für das nächste Quartal ist im CGM DMP-Assist eine neue Version des KBV-Verschlüsselungsmoduls (XKM) enthalten. **Es muss davon ausgegangen werden, dass vor dem Quartalswechsel noch nicht alle Datenannahmestellen Dokumentationen entschlüsseln können, die mit Hilfe des neuen Moduls verschlüsselt wurden.**

Daher möchten wir Sie bitten, alle bereits in der Version 5.5.1000 angelegten Dokumentationen vor dem Update auf die Version 5.5.2000 zu versenden.

2 Update-Neuerungen

2.1 Einsatz XPM

Da sich die XPM-Pakete zum 01.07.2020 geändert haben, ist zwingend notwendig, das Update 5.5.2000 zeitnah im 3. Quartal 2020 einzuspielen, um die letzten Aktualisierungen der KBV bezüglich der Prüfmodule und Verschlüsselung in Ihrer Praxis zum Einsatz zu bringen.



2.2 Neue Java Version: CompuGroup Java Version 11.0.6

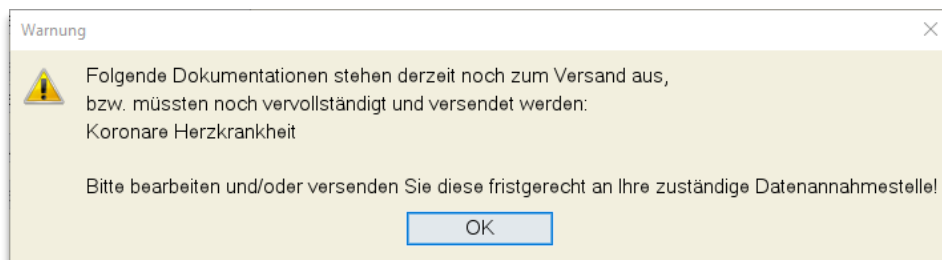
Zur Anpassung an die KBV Prüfmodule, die für Java 11 erstellt wurden, wurde nun die Java Laufzeitumgebung des CGM DMP ASSIST von Version 8 auf Version 11 aktualisiert.

Sollten Ihnen Unstimmigkeiten auffallen, helfen wir wie immer gerne weiter. Bitte wenden Sie sich an unseren Support unter support.dmp-assist@cgm.com.

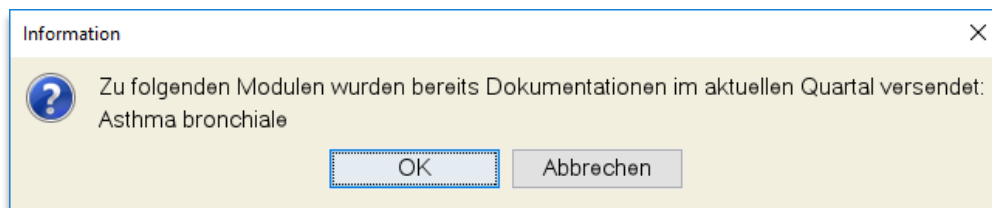
2.3 Hinweismeldung für bereits erstellte und versendete Dokumentationen

Für bereits erstellte und versendete Dokumentationen wurde nun eine Hinweismeldung im CGM DMP ASSIST eingebaut.

Sollte bereits eine Dokumentation für das Quartal vorliegen, die noch nicht versendet wurde, wird standartmäßig der folgende Hinweis angezeigt:



Wurde für den Patienten bereits eine Dokumentation versendet, wird die folgende Hinweismeldung angezeigt:



Um zu vermeiden, dass Dokumentationen versehentlich doppelt an Datenannahmestellen versendet werden, wird der Anwender mit diesem Hinweis daran erinnert, dass für diesen Patienten bereits eine Dokumentation versendet wurde.

Über "OK" kann die Dokumentation weiter angelegt werden. Über "Abbrechen" gelangen Sie wieder in die Auswahl der Module und können Dokumentationen für andere Module anlegen.

3 DMP-Modul "Chronische Herzinsuffizienz"

Das neue DMP-Modul "Chronische Herzinsuffizienz" wird nicht zum Q3/2020 ausgeliefert. Zum einen konnte noch keine Teilnahmeerklärung für das eDMP Herzinsuffizienz bereitgestellt werden und zum anderen sind aktuell noch keine Datenannahmestellen für das eDMP Herzinsuffizienz benannt.

Da ohne Teilnahmeerklärung das Modul Herzinsuffizienz im CGM DMP ASSIST nicht benutzbar ist, wird dieses mit dem Update Q3/2020 nicht ausgeliefert.

Sobald die Teilnahmeerklärung bereitsteht, werden wir Ihnen das eDMP Herzinsuffizienz mit dem nächstmöglichen Update zur Verfügung stellen.

CompuGroup Medical Deutschland AG
Maria Trost 21
D-56070 Koblenz

support.dmp-assist@cgm.com
cgm.com/de

