



Updateanschreiben CGM DMP-Assist 5.2.5



WICHTIGE SOFTWAREINFORMATION

Die beiliegende Updateversion 5.2.5 enthält neben den aktuellen KBV-Modulen und einigen internen Programmverbesserungen weitere praktische Erweiterungen, die auf den nachfolgenden Seiten beschrieben werden.



Inhalt:

1	Recall-Liste: Ausdruck nach Behandlern getrennt	3
2	Recall-Liste: Suche starten / aktualisieren	3
2.1	Neue Schaltfläche: [Suche aktualisieren]	3
2.2	Suchergebnisse aktualisieren – nach Änderung der Filterfunktion.....	4
3	KBV-Anforderung: Änderung bei der Dokumentation von Asthma und Brustkrebs	4
3.1	WICHTIGE INFORMATIONEN:	4

Warenzeichen

Adobe, Acrobat und Acrobat Reader sind entweder eingetragene Warenzeichen oder Warenzeichen von Adobe Systems Incorporated in den Vereinigten Staaten und/oder in anderen Ländern. Microsoft, Internet Explorer, Windows, sind entweder eingetragene Warenzeichen oder Warenzeichen der Microsoft Corporation in den Vereinigten Staaten und/oder in anderen Ländern.

Java ist ein Warenzeichen oder eingetragenes Warenzeichen von Oracle Corporation in den Vereinigten Staaten und in anderen Ländern.

Alle anderen Produkt- und Firmennamen sind Marken der jeweiligen Inhaber



Impressum
© 2013
CompuGroup Medical Deutschland AG
Maria Trost 21
56070 Koblenz
Internet:<http://www.cgm.com/de>



Stand: Version 5.2.5 / 2. Quartal 2013



1 Recall-Liste: Ausdruck nach Behandlern getrennt

Auf vielfachen Anwenderwunsch hin ist es nun möglich, die nach Behandlern selektierte Recall-Liste auch nach Behandlern getrennt auszudrucken.

Die getrennte Selektion können Sie im nachfolgenden Dialog unter „Recall-Liste für...“ vornehmen. Stellen Sie hierzu Ihren gewünschten Behandler in der Auswahl oben links ein und bestätigen Sie anschließend die Schaltfläche **[Drucken]**.

The screenshot shows a software interface for managing recall lists. On the left, there is a list of modules with checkboxes: DMI, DMI, KHK, BK, COPD, and AB. The 'Wiedervorstellungstermin' (follow-up date) is set from 01.01.2013 to 04.03.2013. A calendar view shows the months of January, February, and March 2013. Below the calendar is a table with columns: Pat.Nr., Dok.ID, Module, Fallnummer, Name, Letzte Dokumentation, Fälliger Termin, and Telefon. The 'Drucken' button is highlighted with a red box.

Pat.Nr.	Dok.ID	Module	Fallnummer	Name	Letzte Dokumentation	Fälliger Termin	Telefon
828	9446	COPD	6828		15.03.2012		
20543	6503	AB	520543		17.02.2012		
18709	5547	KHK	318709		06.03.2012		
5925	8630	KHK	35925		17.02.2012		
60	8706	AB	560		30.03.2012		

2 Recall-Liste: Suche starten / aktualisieren

2.1 Neue Schaltfläche: [Suche aktualisieren]

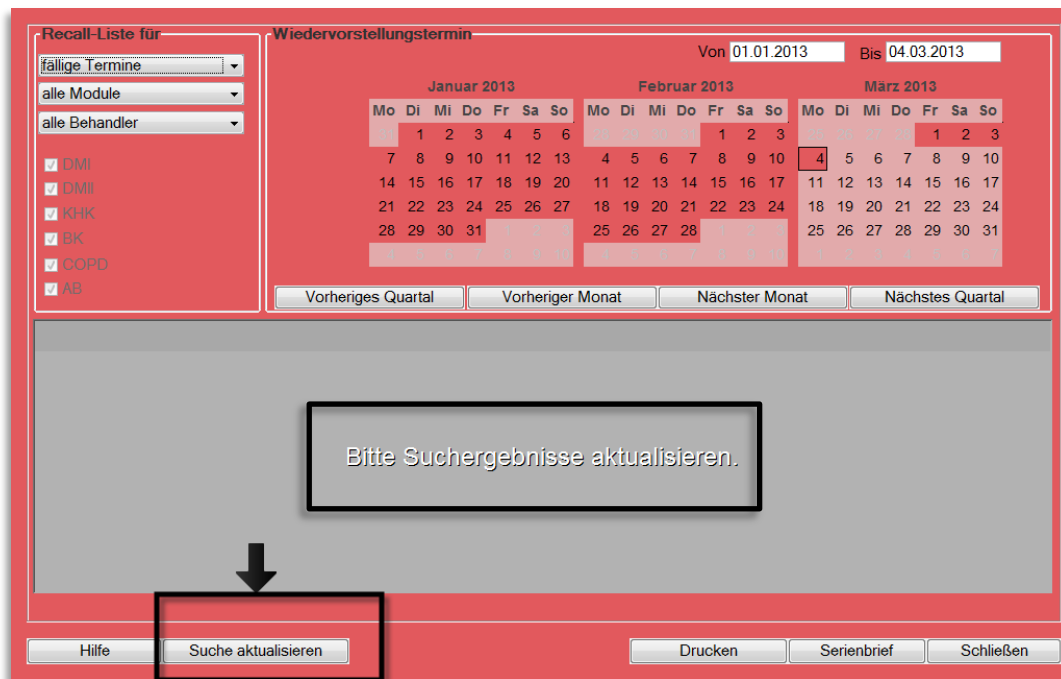
Die Recall-Liste wurde in einem ersten Schritt hinsichtlich der Aufbereitungsgeschwindigkeit überarbeitet.

Durch die neue Funktion **[Suche aktualisieren]** entfallen die bisherigen Datenbank-Aufbereitungen, noch bevor man eine Auswahl getroffen hatte.

Ab dieser Version können Sie vorab alle gewünschten Einstellungen vornehmen. Erst danach starten Sie die Selektion durch Bestätigung der Schaltfläche **[Suche aktualisieren]**.



2.2 Suchergebnisse aktualisieren – nach Änderung der Filterfunktion



Immer dann, wenn Sie eine prägnante Änderung an den Filterfunktionen vornehmen oder einen anderen Zeitraum einstellen, werden Sie erneut aufgefordert den **[Suche aktualisieren]** Button zu bestätigen. Sie erkennen dies am grauen Hintergrund mit der Aufschrift „Bitte Suchergebnisse aktualisieren“ und dem schwarzen Pfeil, der auf die entsprechende Schaltfläche zeigt.

Diese neue Funktion sorgt dafür, dass erst auf Ihren Wunsch hin die gesamte Datenbank durchsucht wird. Das bedeutet somit eine deutliche Zeitersparnis.

Da das gewünschte Ergebnis – je nach Datenmenge - jedoch immer noch eine gewisse Aufbereitungszeit benötigt, werden wir in einem nächsten Schritt (in einem der kommenden Updates) die generelle Aufbereitungszeit noch weiter optimieren.

3 KBV-Anforderung: Änderung bei der Dokumentation von Asthma und Brustkrebs

Die Softwarehersteller müssen zum 01.07.2013 neue Anforderungen im Bereich der Dokumentationen von Asthma bronchiale und Brustkrebs umsetzen.

Ein Teil dieser Anforderungen besteht darin, die Möglichkeit zu unterbinden, ab diesem Datum „alte Dokumentationen“ erstellen zu können. Es muss sichergestellt sein, dass alle Praxen ab diesem Datum nur noch die neuen Dokumentationen erstellen können.



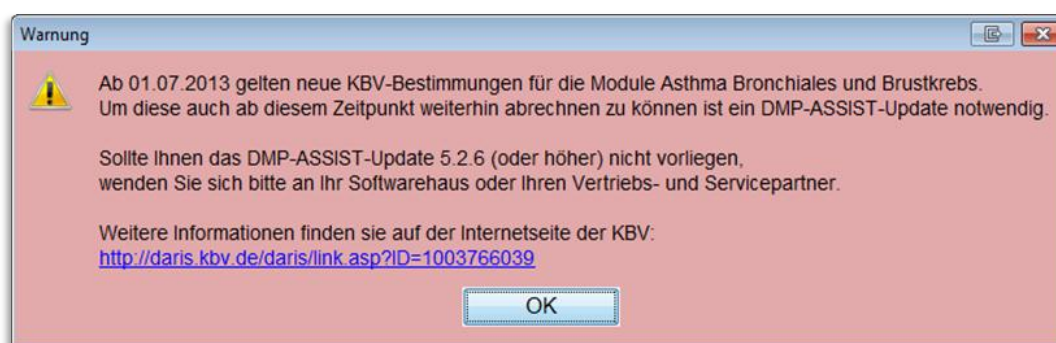
3.1 WICHTIGE INFORMATIONEN:

Aus diesem Grunde wird die Erfassung der Dokumentationen Asthma bronchiale und Brustkrebs ab dem 01.07.2013 gesperrt!



Es ist daher absolut notwendig, dass Sie das kommende DMP-Assist-Update in der Version 5.2.6 bis spätestens 01.07.2013 installiert haben! Dieses Update werden wir Ihnen im Juni entsprechend zeitnah zur Verfügung stellen!

Sofern Sie das kommende, notwendige Update bis zu diesem Zeitpunkt noch nicht installiert haben, erhalten Sie beim Versuch eine dieser Dokumentationen zu erfassen - ab dem Stichtag - die folgende Meldung:



Weitere Informationen hierzu erhalten Sie im Internet unter <http://daris.kbv.de/daris/link.asp?ID=1003766039> oder im beigefügten PDF-Dokument „2012-09-27_Praxisinformation_ITA_Dokumentationssoftware.pdf“, das Sie im DVD Startmenü unter **[Dokumentation anzeigen]** abrufen können.